

VMOBIL

du bestimmst, was dich bewegt

VMOBIL

du bestimmst, was dich bewegt

Viel Sicherheit für wenig Geld:

Die VMOBIL Radbox bietet größtmögliche Sicherheit zu einem sensationellen Preis:

Deine persönliche Radbox gibt es bereits ab 89 Euro als Jahresbuchung. Das sind umgerechnet gerade einmal 24 Cent pro Tag.

Mit dem KlimaTicket VMOBIL kannst du dir zusätzlich dein Mobilitäts-Plus sichern und bei der Radbox-Buchung bares Geld sparen.

Noch Fragen?

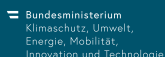
Weitere Infos zu den VMOBIL Radboxen findest du unter vmobil.at/radbox.

Für persönliche Fragen stehen wir dir per Mail unter radbox@vmobil.at oder telefonisch unter +43 (0)5522 83951 zur Verfügung.

Verkehrsverbund
Vorarlberg GmbH
Bahnhofstraße 40
6800 Feldkirch
+43 5522 83951
info@vmobil.at

vmobil.at

VMOBIL Radbox Traumpaar Fahrrad und Öffis



Die VMOBIL Radbox

Der sicherste Platz am Bahnhof für dein Rad

Mit dem neuen E-Bike oder dem Lieblingsrad von zuhause zum Bahnhof radeln und Vandalismus- und Diebstahlsicher abstellen?

Oder du brauchst dein Rad am Zielbahnhof für die Fahrt in die Arbeit?

Mit deiner persönlichen VMOBIL Radbox ist das geliebte Rad besonders sicher. Die hochwertigen Fahrradgaragen mit kostenloser E-Bike-Lademöglichkeit, Innenbeleuchtung und Stauraum für Helm und Regenbekleidung befinden sich direkt am Bahnhof und verknüpfen Rad, Bus & Bahn ideal.

Standorte:

Aktuell befinden sich an über 10 Standorten in Vorarlberg VMOBIL Radboxen.

QR Code scannen und beliebigen Standort auswählen:



Sicher, geschützt und fix reserviert – die VMOBIL Radbox

So einfach geht's:
In wenigen Schritten
zu deiner gewünschten
VMOBIL Radbox.

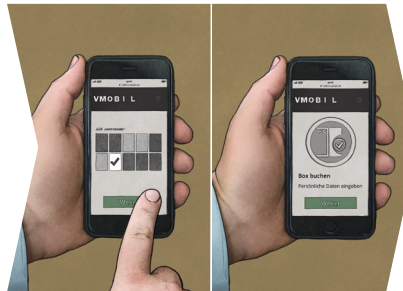
vmobil.at/radbox



1. Einmalig registrieren unter
radbox.vmobil.at/mybikebox



2. VMOBIL Radbox an beliebigen
Standorten auswählen



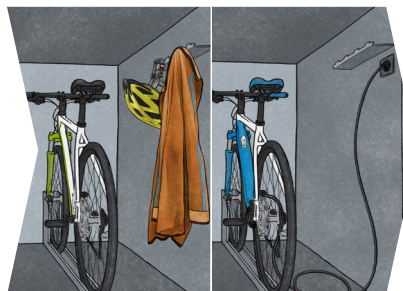
3. Gewünschte Radbox
aussuchen und online buchen



4. Öffnen der Radbox mittels
Klimaticket VMOBIL, PIN
oder QR Code



5. Fahrrad einstellen



6. Helm und Regenjacke
aufbewahren; E-Bike laden



7. Türe schließen



8. Entspannt mit Bus und
Bahn weiterfahren